



PyMEs y emprendedores

¿por qué las **PyMEs** no son PRODUCTIVAS?

1 Diagnóstico:

Carecen de financiamiento y obtienen créditos con malas condiciones

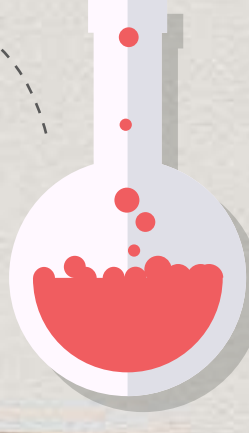


Falta de capacitación e inversión en capital humano



Uso ineficiente e inadecuado de tecnologías de la información y la comunicación

Aprenden a funcionar de manera **EMPÍRICA**



Sin visión **ESTRATÉGICA** del negocio, ni planeación estratégica



¿qué se necesita para que las **PyMEs** -SEAN- PRODUCTIVAS?

Facilitar el acceso al financiamiento

Desarrollar habilidades y visión de negocio



Emprendimiento de alto IMPACTO

Transferencia tecnológica (incentivos)



Crear las condiciones para que las PyMEs puedan insertarse en las cadenas de valor



2 ACCIONES:

Reestructuración de la política de **APOYO E IMPULSO** a las PyMEs

Creación del Instituto Nacional del Emprendedor **INADEM**



Instrumentar, ejecutar y coordinar la política nacional de apoyo a emprendedores y a las micro, pequeñas y medianas empresas.



Red de Apoyo al Emprendedor

Beneficios y apoyos para emprendedores y empresarios
www.redemprendedor.gob.mx



Fondo Nacional Emprendedor

Convocatorias para que los emprendedores y las micro, pequeñas y medianas empresas puedan solicitar apoyos
www.sistemaemprendedor.gob.mx



3 Resultados:

Acceso al financiamiento de proyectos con potencial de crecimiento

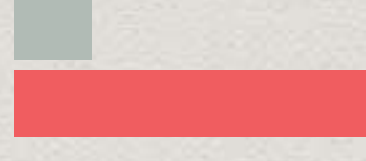
El financiamiento creció:

Banca comercial



4.4

Banca de desarrollo



16.8

* Crecimiento real anual a septiembre de 2014

El Fondo Nacional Emprendedor:

Apoyó **7,601** proyectos

Aportó **3,208** mill de pesos

Benefició a **139 mil** PyMEs

Beneficiará a **202 mil** emprendedores

** A julio de 2014

